

BIM QUICK GUIDE

Projektentwicklung über das
Datenaustauschformat IFC

1. Welche Vorteile bietet der digitale Datenaustausch?

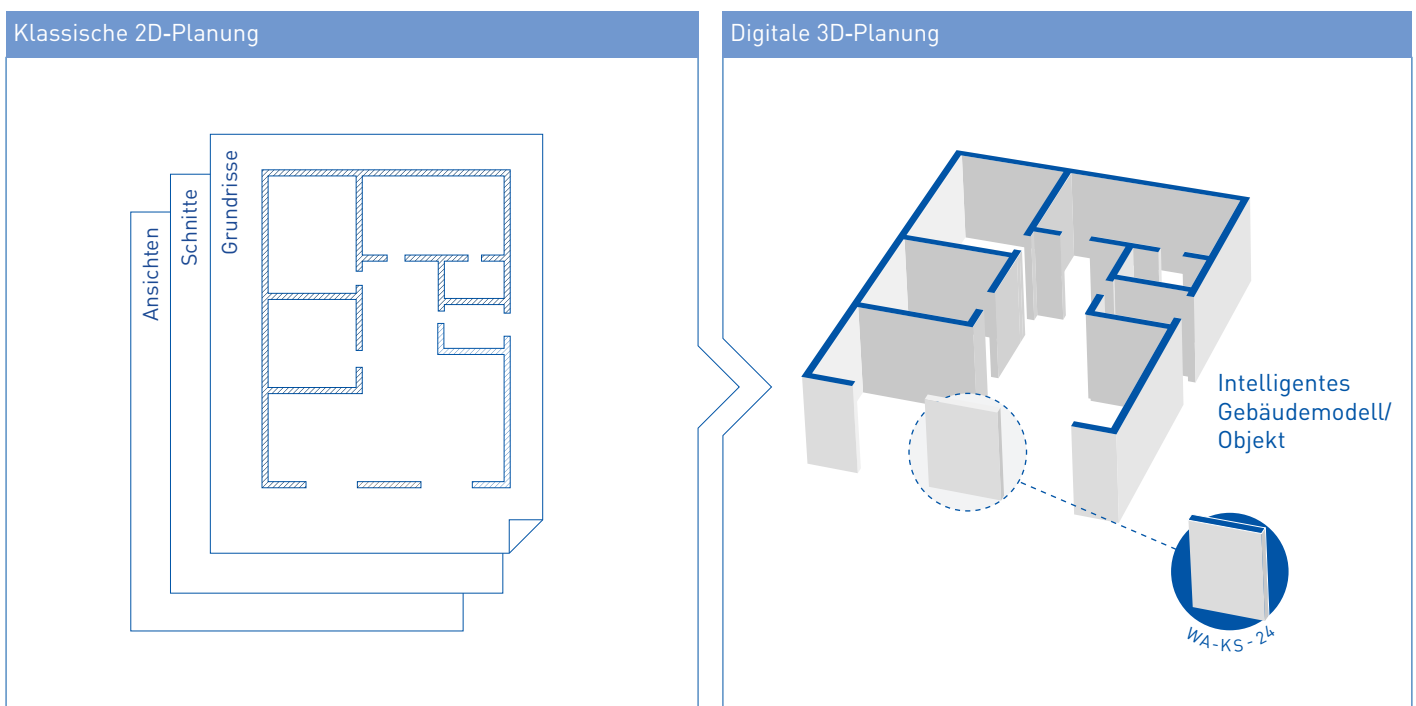
Konsistente Informationsweitergabe während des gesamten Projektverlaufs

Aktualität Alle Beteiligten arbeiten an der gleichen Version und teilen die gleiche Datenlage

Fehlerminimierung Fehlerkollisionen können im 3D-Modell jederzeit frühzeitig erkannt und verhindert werden. Zusätzlich müssen keine „Übersetzungen“ mehr vorgenommen werden, da die Daten direkt ausgetauscht werden (Ein Plan muss immer gelesen und übersetzt werden, das Modell wird einfach ausgetauscht).

Materialprüfung Beratung zur Optimierung von Materialauswahl und -alternativen bei gleichzeitiger Prüfung von Statik, Bauphysik und Wirtschaftlichkeit

Zeitersparnis Einfacherer und sicherer Datenaustausch im Protokoll

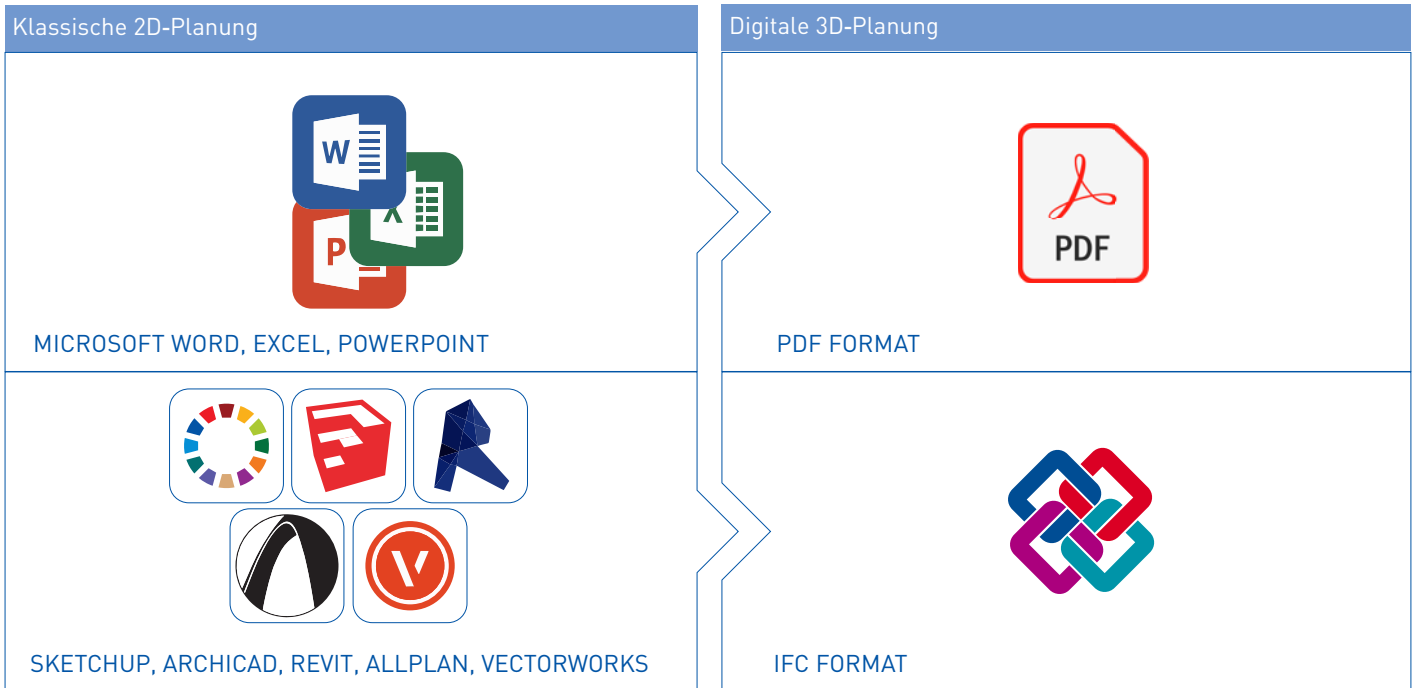


2. Über welches Datenformat sollte der Austausch stattfinden?

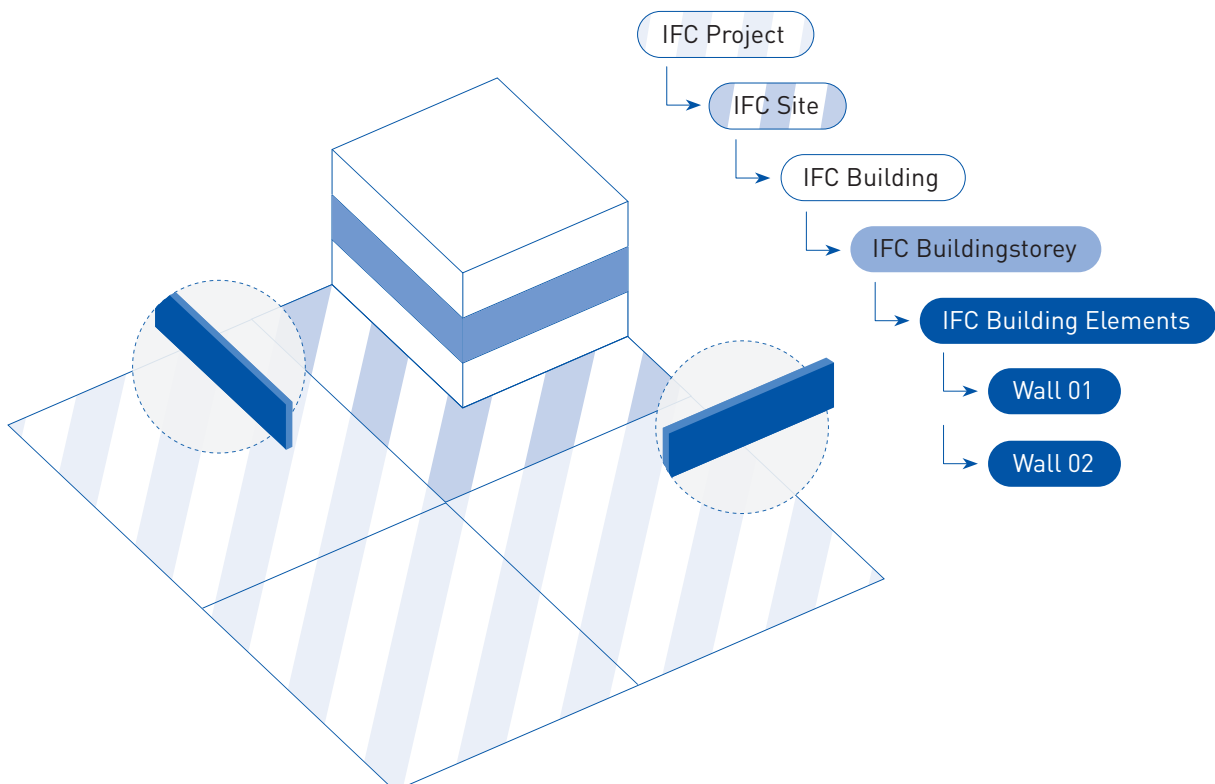
Da das IFC-Datenformat seit den 90er-Jahren erfolgreich zum Austausch von Modellen und Informationen verwendet wird, hat man sich auf dieses internationale Standard-Format geeinigt.

Jede gängige Planungssoftware bietet mittlerweile einen IFC-Export.

Die Baubranche hat sich auf dieses Format geeinigt und verwendet dieses gewerke- und disziplinübergreifend.



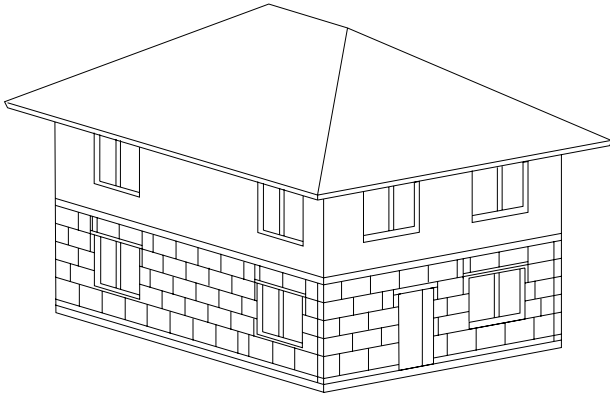
AUFBAU UND STRUKTUR EINES 3D-IFC-MODELLS



5. Welche Objektinformationen bekommen Sie von uns zur Verfügung gestellt?

Wir vereinfachen die kurz- und langfristige Kommunikation durch die eindeutig definierten Eigenschaften und Eigenschaften-Sets

Folgende Eigenschaften erhalten Sie von Xella als IFC-Export zurück:



- ▶ Xella P-Set:
 - ▶ X_Werk
 - ▶ X_CAD-Nr
 - ▶ X_ERP-Nr
 - ▶ X_Fire-Rating

Haben Sie weitere Fragen? Bitte wenden Sie sich jederzeit an unsere BIM-Experten unter bluesprint@xella.com

Über Xella

Die Xella Gruppe ist mit einem Umsatz von 1,6 Mrd. Euro, ihren 95 Werken und über 7.000 Mitarbeitern einer der führenden, international agierenden Lösungsanbieter im Bereich Bau- und Dämmstoffe. Xella ist die Muttergesellschaft so namhafter Marken wie Ytong, Silka, Hebel, Multipor oder Ursa und gehört mit ihrem digitalen Planungsservice blue.sprint zu den Pionieren in digital unterstützten Bauprozessen.

www.xella.com